

突和口缘裸，中突大，突出，位于近口缘；眼缘明显宽于第2触角节，密被灰黄色粉被和黄色长毛；颊高，光亮，密被黄色长毛；新月片狭，黑色，前部褐色；触角窝分开。触角黑色，第3节较短而圆，密被灰色粉被；芒褐色，毛很短。复眼密被黑色长毛。肩胛黑色，边褐色，中胸背板具细刻点，亮黑色，具蓝色光泽，密被黄色和黑色直立长毛，两侧无鬃；小盾片中部毛黑色，边缘黄色，无鬃，盾下缘缨长，黄色。侧板光亮，密被黄色直立长毛，中侧片的后背角被一些黑毛。腹部黑色，具青铜色光泽，密被金黄色直立毛。腿节黑色，顶端黄色；胫节黄色，中部具明显狭黑环；跗节黄色，顶端节黑色。翅透明，近横脉具褐斑； m_{1+2} 和 r_{4+5} 脉间内角为 90° 。平衡棒黄色，端部黑色；腋瓣白色，边黄色。

检查1号标本：

西藏(芒康，1976.VI.25，1个)。

分布 西藏。

(318) 蓝泽黑蚜蝇 *Cheilosia sini* Barkalov et Cheng, 1998 (图 249)

Cheilosia sini Barkalov et Cheng, 1998: 315.

体长 12.5-12.8mm；翅长 10.7-11.5mm。

雄性 额宽，略凸起，光亮，被黑色毛；颜较狭，被灰色粉被，中突大而宽；眼缘宽，上、下部具小褐斑，覆灰色粉被和白色短毛；颊光亮，被稀疏灰色粉被和黄色毛；新月片黄色；触角黄色，第3节圆；芒具明显长毛；复眼具短而密的暗褐色毛，两眼连接角略大于 90° ，其连线明显较额长。中胸背板和小盾片黑色，具蓝色光泽，密被黄色直立毛；中胸背板两侧基部 $1/3$ 为灰色粉被，翅后胛及侧板被灰色粉被和黄色毛；小盾片后缘毛黄色。腿节基部和顶端黄色，中部黑色；胫节黄色，上半部具褐色光滑环；前足跗节基部2节黄色，端部3节黑色；中足跗节除第5节外黄色；后足跗节上部黑色，每节顶端黄色；腿节毛长、黄色，仅后足腿节内侧被黑色短毛。翅微褐色， r_{4+5} 和 m_{1+2} 脉间内角为 90° 。平衡棒黄色，具黑毛；腋瓣白色。腹部中部被褐色粉被，侧缘光亮，覆直立黄毛。

雌性 额中等宽，前部具三角形黄斑，被直立黄毛和一些黑毛，粉被部分有短毛。平衡棒褐色。腹部中部具有些黑毛。

检查84号标本：

北平(1948.V.5-1949.V.28, 5个)、浙江(天目山, 1250-1500m, 1964.VI.7, 1个)、湖北(兴山, 1400m, 1994.V.7-IX.9, 5个)、四川(峨眉山, 800-1000m, 1957.IV.12-23, 1957.X.20, 67个, 1986.IV.3-5, 2个；德格, 3200m, 1983.VII.6, 1个；康定, 1984.V.17, 1个、理塘, 3700m, 1982.VI.1, 1个；汶川映秀, 1000m, 1983.IX.16, 1个)、云南(云龙志奔山, 2500m,

1981.VI.22, 1个)。

分布 北京、浙江、湖北、四川、云南。

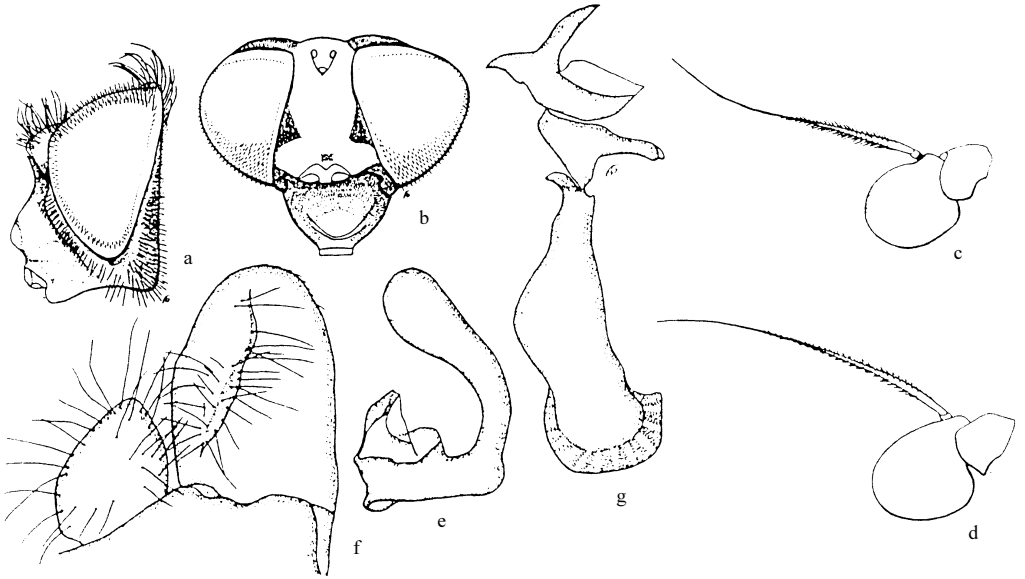


图 249 蓝泽黑蚜蝇 *Cheilosia sini* Barkalov et Cheng

a. 头 (侧面观 ♂) (head of male in lateral view) b. 头 (背面观 ♀) (head of female in dorsal view) c. 触角第 2、3 节 ♂ (2nd and 3rd antennal segments of male) d. 触角第 2、3 节 ♀ (2nd and 3rd antennal segments of female) e. 生殖腹板上叶 (superior lobe of hypandrium) f. 背针突和尾须 (surstylus and cirrus) g. 阳茎内突 (aedeagus with apodema)

(319) 疑黑蚜蝇 *Cheilosia suspecta* Barkalov et Cheng, 1998 (图 250)

Cheilosia suspecta Barkalov et Cheng, 1998: 317-318.

Cheilosia (Cheilosia) suspecta Barkalov et Cheng, 2004: 351-352.

体长 7.6-8.8mm, 翅长 7.7-8.3mm。

雄性 头顶平, 具黑色毛, 单眼三角为等腰三角形; 额平, 被灰色粉被和黑色毛; 颜狭, 两侧近平行, 被灰色粉被, 中突和口缘黑色裸, 中突狭; 眼缘适当宽, 被密灰色粉被和白色短毛; 颊低, 被灰色薄粉和黄色毛; 新月片褐色。复眼具密黄色长毛, 两眼连接角 90°, 其连线明显较额长。触角第 3 节橙色, 上部色变暗; 芒黑色, 基部 1/3 具很短的毛。肩胛黑色, 被灰粉。中胸背板黑色, 有绿色光泽, 被灰色薄粉和直立黄色短毛及 2-3 倍长的黑色毛; 小盾片后缘具黑色长毛和鬃; 盾下缘缨长在密, 黄色; 侧板黑色, 被灰色粉被和黑色及黄色毛。足黑色, 仅腿节极端部和胫节基部 1/3 暗褐色; 腿节具黑色长毛和黄色毛。腋瓣和平衡棒黄色。翅透明, m_{1+2} 和 r_{4+5} 脉间之内角小于 90°。腹部黑色, 无光泽, 被灰色粉被和黄色毛, 两侧毛长而直立, 在中部毛短而半卧状; 第 5 节